

INSPECTOR[®] Truck MW25 Easybox



Inspector[®] ZRK 70
Ideaal om inlaten en wanden van buizen volledig te inspecteren



MW25+ZRK
· manueel instelbare lift
· kleine en grote wielen
· wiel verbreders
· krachtige motor

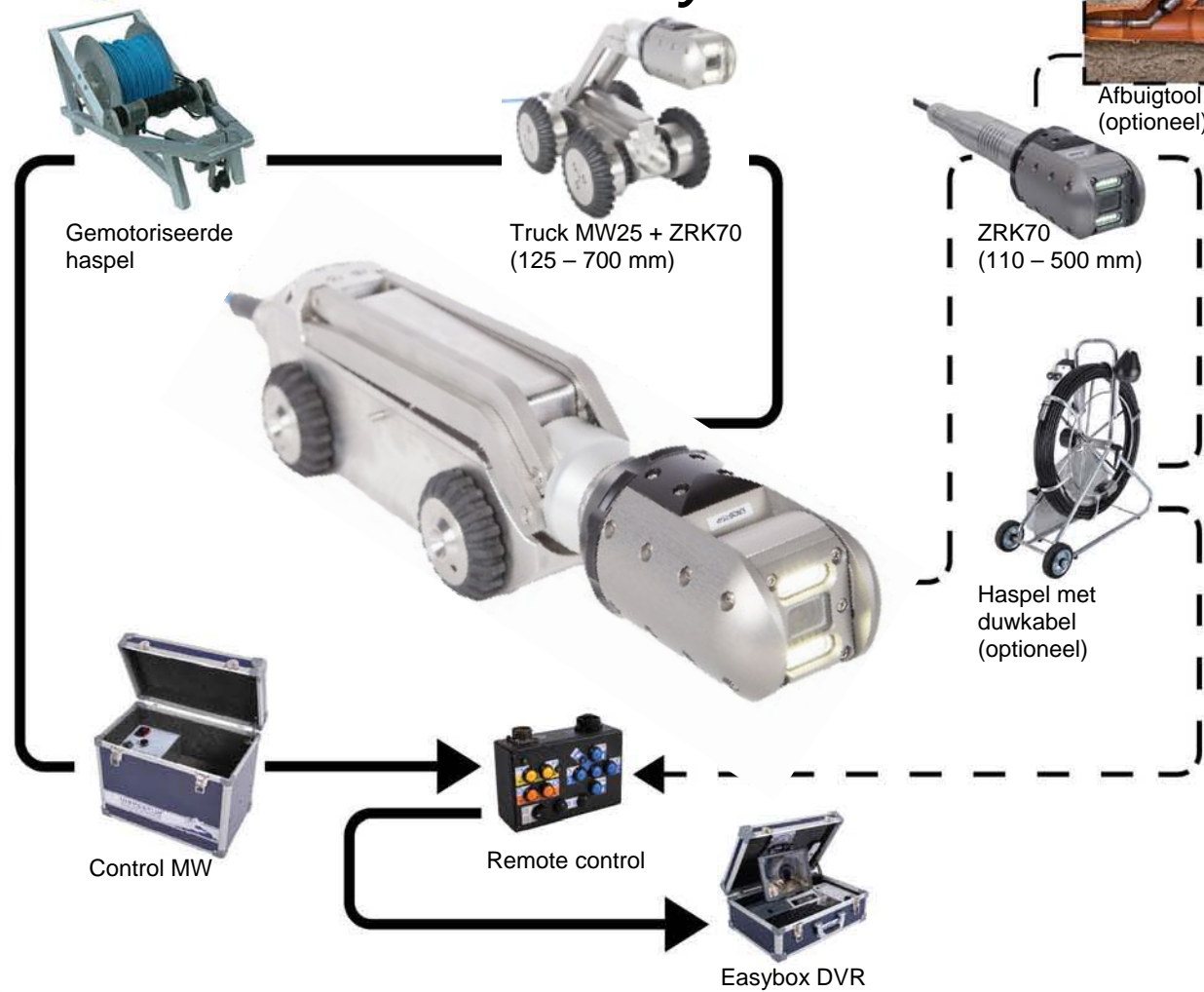


Haspel
· gemotoriseerd
· lengte kabel tot 200 m
· automatisch oprollen
· transporteerbaar



Easybox DVR
· rapportage
· display LCD 10,4"
· DVR recorder USB
· USB interface voor laptop

FUNCTIONALITEIT >
< INSPECTIE SYSTEEM



Afbuigtool (optioneel)



ZRK70 (110 - 500 mm)



Haspel met duwkabel (optioneel)

De Truck MW25 verplaatst de ZRK70 camerakop door een leiding. De camerakop is eenvoudig te monteren. De liftfunctie, de bijgeleverde wielensets en verbreders zorgen er voor dat u de MW25 kunt aanpassen aan de diameter van de leiding. Het werk gebied is daarom van 125 mm t/m minimaal 700 mm.

Werking en functionaliteit
De ZRK70 kan eindloos draaien en 230 graden zwenken. De licht-opbrengst is zeer hoog door verbeterde LED technologie. Het beeld is scherp te stellen dmv de focus functie.
De MW25 trekt de kabel de leiding in, waarna de gemotoriseerde haspel zorgt voor het automatisch opwickelen van de kabel. Deze motorhaspel kan eenvoudig worden vervoerd, door zijn wielen aan de onderzijde. Voor de elektronische besturing wordt een koffer meegeleverd. Hierin kan ook de truck en camerakop worden opgeborgen. Weergave en opname op usb-stick van het camera beeld kan dmv de Easybox. Voor de lastige leidingen met bochten kunt u de ZRK70 camerakop losdraaien en monteren op een duwkabel. Zodoende kunt u huis- aansluitingen volledig inspecteren. Met onze optionele afbuigtool kunt u de camerakop laten afbuigen in een leiding.

Bekijk ook de demo film:

<http://www.camtronics.nl/riool-inspectie-camera/inspector-motorwagen-mw25-rioolcamera>



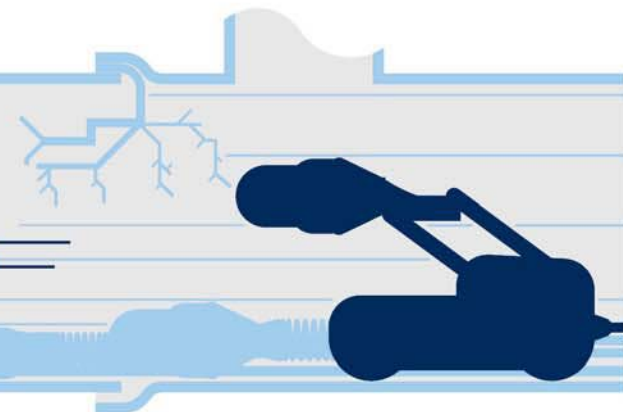
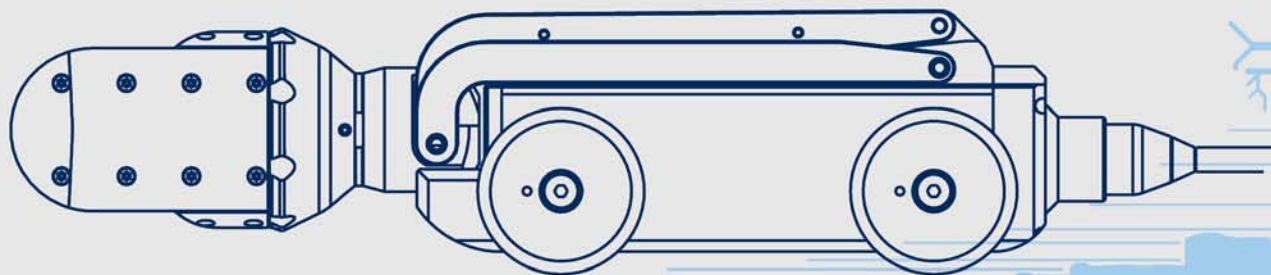
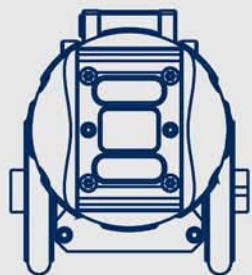
98325300

98327900

98321810

98325930

98326212
20-12-2016



INSPECTOR[®] Truck MW25 *Easybox*



98322060

Haspel

- lengte tot 100 m
- handmatig oprollen
- draagbaar



98325529

Geleider 100

voor buizen vanaf 125 mm



98325627

Geleider 170

voor buizen vanaf 200 mm



98326346

Geleider 170 Slee

voor buizen vanaf 200 mm

> SPECIFICATIES >

Inspector[®] Truck MW25

| | |
|-------------------------|--------------------------|
| materiaal | RVS |
| lengte | 289 mm (excl connectors) |
| breedte | 56 mm |
| hoogte | 88 mm |
| aandrijving | 4 wielen |
| motor uitgaand vermogen | 104 Watt |
| wielen klein | 56 mm |
| wielverbreder | Ø75x30 mm |
| wielen groot | 116 mm |
| connector | 19p militaire specs |
| gewicht | 6,5-12,5 kg |
| min hef hoogte | 52 mm |
| max hef hoogte | 228 mm |

Haspel Groot MW gemotoriseerd

| | |
|--------------------|------------------------------------|
| afmetingen | 110x47x46 cm |
| materiaal | aluminium/RVS |
| gewicht | 35 kg (50 m kabel) |
| rem | automatisch |
| kabel | PUR zeer duurzaam Kevlar versterkt |
| diameter kabel | 7,5 mm |
| kabellengte | 50 m (optioneel langer mogelijk) |
| kabellengte max | 200 m |
| meterteller | elektrisch op scherm |
| kabel oprolsysteem | automatisch |
| transport | wielen (voor verticaal transport) |
| motor | 24V DC |

Haspel MW

| | |
|-----------------|------------------------------------|
| afmetingen | 37x27x46 cm |
| materiaal | metaal gelakt |
| gewicht | 10 kg (50 m kabel) |
| rem | instelbaar |
| kabel | PUR zeer duurzaam Kevlar versterkt |
| diameter kabel | 7,5 mm |
| kabellengte | 50 m (optioneel langer mogelijk) |
| kabellengte max | 100 m |
| meterteller | elektrisch op scherm |

MW Control/ Transportbox

| | |
|------------------------|------------------------------|
| afmetingen | 49x35x41 cm |
| transport | geïntegreerde trolley |
| voeding (net) | 230V AC geaard |
| temperatuur in gebruik | 0° - 45° C |
| temperatuur opslag | 0° - 50° C |
| gewicht | 13 kg (zonder MW25 en ZRK70) |

< ACCESSOIRES <

Inspector[®] ontwikkel filosofie

Inspector[®] systemen zijn ontwikkeld vanuit de eisen van de eindgebruiker. Tijdens de ontwikkeling wordt continu verbetering van gebruiksgemak en functionaliteit nagestreefd. Hierbij staat de productiviteit van het gebruik voorop. Duurzaamheid is essentieel en wordt mede getest in ons testcentrum. De onvermijdelijke slijtdelen zijn eenvoudig te vervangen door u of door ons service center.

Service

Een camera systeem wordt in zware omstandigheden toegepast. Service en onderhoud is daardoor essentieel. Ons eigen service center in Son (bij Eindhoven) kan u daarin bijstaan. Reparatietijd is hierdoor minimaal en u wordt vooraf geïnformeerd over de kosten. Indien gewenst zijn er leen/ huur systemen beschikbaar.

Camtronics BV
Ekkersrijt 3209
5692 CG - Son
The Netherlands

Tel: +31(0)499-494590
Fax: +31(0)499-494591
e-mail: info@camtronics.nl



www.camtronics.nl

De Inspector[®] systemen zijn een product van Camtronics BV
Klantspecifieke aanpassingen zijn daarom mogelijk!